



RAPPORT D'ACTIVITÉ 2023

Secours Adventiste Archipel Guadeloupe (SAAG)
Rue Julienne FIATA, Zone Artisanale de Lacroix
97139 Les Abymes - Guadeloupe
Tél.: 05 90 83 86 57 - Email : contact@saag971.org
N° Siret : 431 322 593 000 28 – APE 9499Z

AU SOMMAIRE

Le mot du président-----	3
Le Secours Adventiste : 40 ans en Guadeloupe-----	4
L'activité de Solidarité au siège associatif : bilan 2023-----	5
L'activité de Solidarité dans l'archipel : actions 2023-----	12
L'Insertion par l'Activité Economique : bilan 2023-----	19
Perspectives 2024 : rejoignez-nous !-----	28



LE MOT DU PRÉSIDENT

Depuis 2021, le Baromètre des Solutions solidaires met l'accent sur trois thèmes clés en associant défis sociaux et écologiques : le pouvoir d'achat avec le revenu de base, la dépendance aux aidants et l'alimentation.

L'économie sociale et solidaire (**ESS**) offre des solutions viables à ces enjeux. Notre modèle économique linéaire actuel extrait des matières premières, les transforme en produits et génère des déchets, dont seulement 7,2 % sont recyclés. Cela nuit à l'environnement et aggrave les crises du climat, accroît la pollution et ses effets sur la biodiversité ; tandis que l'économie circulaire minimise les déchets, favorise l'utilisation durable des ressources et régénère la nature.

Au SAAG, nous nous concentrons sur l'économie solidaire, en acceptant des dons de denrées alimentaires, de vêtements, de meubles, etc. Ce rapport détaille leur utilisation, et nous remercions les donateurs, qu'ils soient particuliers, commerçants ou institutions pour leur soutien.

En raison des crises économiques et énergétiques exacerbées par les guerres, nous avons vu en 2023, un plus grand nombre de personnes, demander de l'aide pour leurs besoins fondamentaux. Par le biais de nos deux « ateliers d'insertion », au-delà d'une assistance récurrente, nous cherchons à apporter une autonomie durable à des personnes en difficulté sociales et économiques. Le rapport suivant apporte des éléments de bilan de notre activité dans ce secteur.

Votre engagement est vital à tous les niveaux de notre action pour changer des vies. Qu'il s'agisse de dons généreux ou de bénévolat, nous apprécions profondément votre soutien.

D'avance, nous vous remercions pour votre coopération !

Dr Frantz AGIS
Président



LE SECOURS ADVENTISTE : 40 ANS EN GUADELOUPE



En cette année 2024, le Secours Adventiste Archipel Guadeloupe célèbre 40 ans d'engagement, de solidarité et d'impact positif au service de notre archipel Guadeloupe. Depuis nos débuts modestes en 1984, **grâce à vos dons et cotisations**, nous avons œuvré sans relâche pour faire une différence significative dans la vie de ceux qui ont besoin d'aide, de soutien et d'espoir.

En plus de cette action solidaire et humanitaire, nous avons fait le choix, en 2015, d'ajouter un troisième pilier à l'action du SAAG : celui de l'insertion par l'activité économique. Depuis lors, avec le soutien des institutions, ce sont des dizaines de personnes en situation d'exclusion sociale, à qui nous avons offert un emploi et accompagné dans leur projet de vie.

Aujourd'hui, **nous vous lançons un appel solennel** pour renforcer votre engagement à nos côtés. En effet, les défis s'accroissent à cause de la crise économique et des catastrophes climatiques qui touchent notre région : l'impérieuse nécessité d'aider ces familles en détresse s'impose à nous. Nous devons toujours anticiper et tenir nos lampes prêtes...

2023

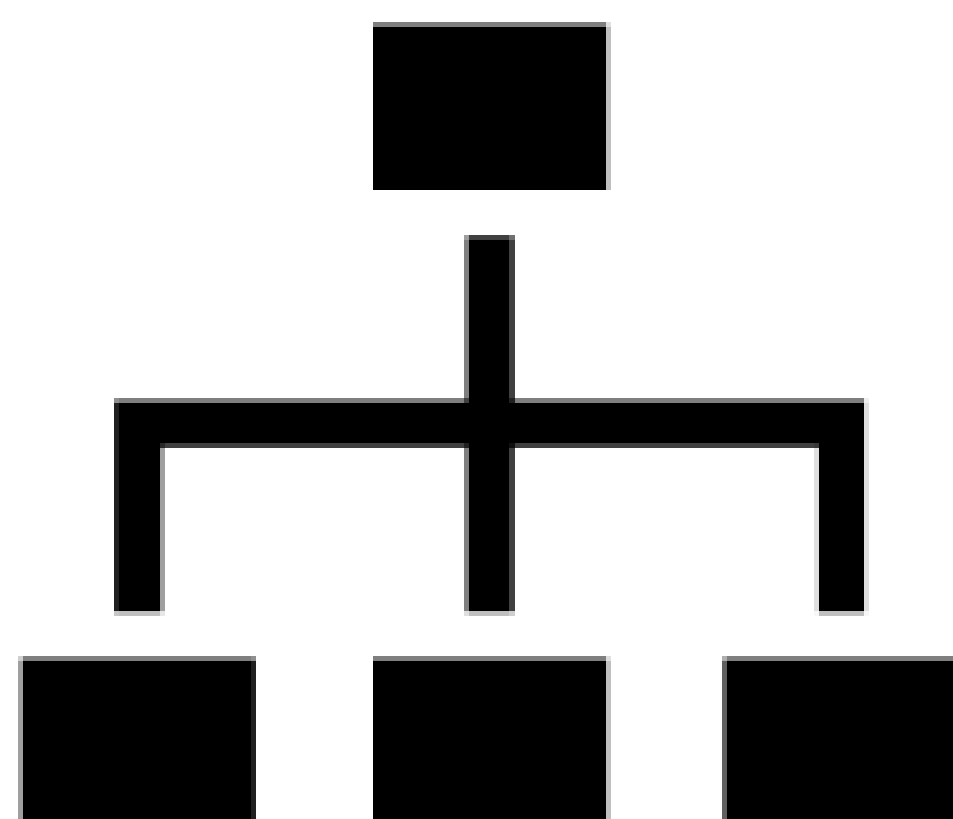
L'ACTIVITÉ DE SOLIDARITÉ

SIÈGE ASSOCIATIF



Amélioration de l'organisation opérationnelle

- Diagnostic de l'activité du Pôle Solidarité et préconisations.
- Mise en œuvre des pistes d'amélioration de l'organisation.
- Amélioration du système d'information et de suivi de l'activité : fiches, bases de données, indicateurs.
- Aménagement du hall d'accueil des bénéficiaires.
- Augmentation des amplitudes horaires des services solidaires.
- Amélioration du service Hygiène (douche et buanderie).
- Consolidation et développement de l'unité vestimentaire et de la boutique solidaire.
- Recrutement d'une salariée en insertion pour l'entretien des locaux et l'aide à l'accueil des bénéficiaires.
- Effort d'équipement du laboratoire de cuisine, pour l'appui aux maraudes dans l'agglomération pointoise.



FONCTIONNEMENT DU PÔLE SOLIDARITÉ EN 2023

Dynamisation du bénévolat au SAAG

- Recrutement de nouveaux bénévoles (7 ponctuels et 6 réguliers).
- Formation de nouveaux bénévoles à l'accueil, l'accompagnement et l'orientation des publics bénéficiaires des services solidaires – formation dispensée par Dina GELEBALE, assistante sociale bénévole.
- Planification mensuelle des équipes de bénévoles.



FONCTIONNEMENT DU PÔLE SOLIDARITÉ EN 2023

Amélioration de la communication et des interactions avec les responsables de secteurs du SAAG

- Création du groupe WhatsApp des responsables SAAG de secteur.
- Instauration de moments de prière (sur zoom).
- Assistance et soutien matériel du siège, pour la mise en place des actions solidaires de proximité des sections locales.
- Distribution systématique aux chefs de secteurs, des denrées collectées par le siège pour répondre dans la proximité, aux besoins des personnes en demande d'aide alimentaire dans les autres communes.



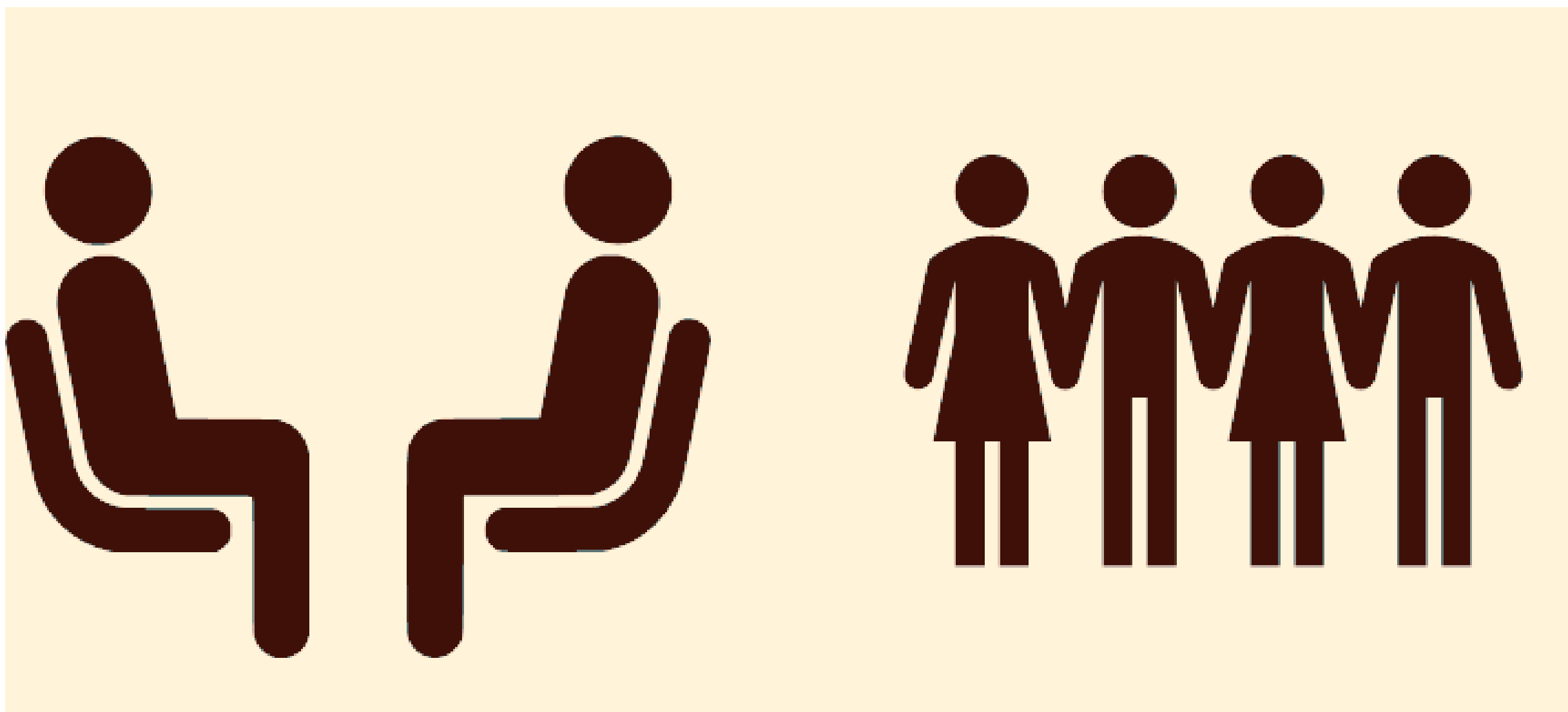
Mise en place d'un approvisionnement continu des stocks de denrées, pour l'urgence alimentaire.

- Renouvellement annuel du système de bons d'achats alimentaires en partenariat avec un commerçant de l'agglomération pointoise.
- Préparation anticipée de colis alimentaires.
- Consolidation du partenariat avec l'association « Le Temps de la Moisson » pour le partage de denrées collectées en gros.
- Montage et dépôt d'un dossier pour l'aide alimentaire, en réponse à l'appel à projets de l'État (Direction de l'économie, de l'emploi, du travail et des solidarités - DEETS).
- Obtention de l'habilitation préfectorale à l'aide alimentaire à l'échelle de l'archipel Guadeloupe pour 3 ans, assortie d'une subvention au titre de l'année 2023.

FONCTIONNEMENT DU PÔLE SOLIDARITÉ EN 2023

Développement des partenariats

- Référencement accru auprès des CCAS et autres services médico-sociaux de l'agglomération Centre.
- Poursuite de la collaboration avec le Centre Social et Sportif Marlène Hauterville de Lacroix (Maison France Services).
- Recours au SAMU SOCIAL pour les cas d'urgence extrême.
- Démarchage auprès d'entreprises et distributeurs agroalimentaires.



Renforcement de la capacité d'agir des bénéficiaires

- Mise en place d'un module de lutte contre l'illettrisme, assuré un Formateur Professionnel d'Adultes, bénévole au SAAG.
- Mise en relation avec des institutions médico-sociales.
- Incitation à l'emploi et l'insertion socio-professionnelle, accompagnement à la réalisation de CV et lettre de motivation, courrier de réponse systématique aux demandes de stage ou d'emploi.

LE PÔLE SOLIDARITÉ : LES CHIFFRES 2023

INDICATEURS (siège du SAAG)	ANNEES		
	2021	2022	2023
Familles aidées	220	611	1057
Personnes aidées	451	1560	1 571
Denrées alimentaires distribuées	2062 kg	4189 kg	13237 Kg
Plats cuisinés au siège	1650	2427	1280
Vêtements donnés	7308 pièces	5883 pièces	9326 pièces
Chaussures données	NC	285 paires	251 paires
Nombre de passage au service douche / buanderie	NC	NC	77



LES OPÉRATIONS SOLIDAIRES AU SIÈGE

- Convention annuelle « Comment faire face à l'inflation ? - Quelles stratégies mettre en place ? » : 26 mars 2023
- Collecte annuelle : du 7 au 14 mai 2023
- Foire solidaire de l'habillement : 17 septembre 2023
- Grande collecte de produits d'hygiène en partenariat avec le ministère de la Femme (MIFEM) : 25 novembre 2023
- Distribution de produits d'hygiène au campus de Fouillole par le Ministère de Campus Public (MCP) : 1er décembre 2023
- Matinée de soins et coiffure offerts par une professionnelle de la coiffure à des bénéficiaires et des bénévoles : 18 décembre 2023
- Opération « Bonheur en famille » en partenariat avec l'école primaire La Persévérance de Duportail Sainte-Rose : 19 décembre 2023



2023

L'ACTIVITÉ DE SOLIDARITÉ

ARCHIPEL GUADELOUPE



QUELQUES ACTIONS SOLIDAIRES DANS L'ARCHIPEL

- **La Retraite, Calvaire et Baie-Mahault Bourg** : 3 sections locales qui mutualisent leurs moyens et leurs ressources à l'échelle du territoire baie-mahaultien, pour une action solidaire commune (dons divers, stand santé, écoute et animations musicales).
- **Mont Garizim** : une journée de distribution de vêtue et de repas, pour les habitants de Lafont Abymes et en proximité des étudiants de l'université de Fouillole.
- **Saint-Martin** : une concrétisation du projet de distribution de repas autorisée par la Collectivité Territoriale, la responsable de l'action s'étant formée, de sa propre initiative, aux règles et bonnes pratiques d'hygiène alimentaire.



QUELQUES ACTIONS SOLIDAIRES DANS L'ARCHIPEL

- **Dothémare** : une permanence hebdomadaire pour répondre aux besoins alimentaires des abymiens du centre-bourg.
- **Sainte-Marie Capesterre-Belle-Eau et Petit-Bourg** : des jeunes (JA) s'associent à l'antenne locale du SAAG pour fédérer la jeunesse dans la distribution de colis alimentaires aux nécessiteux et le nettoyage domestique pour des personnes isolées.
- **Labrousse** : une action au Gosier associant santé et solidarité (surveillance glycémique et artérielle, distribution de colis alimentaire et vestimentaire).



Labrousse Solidarité

**19 MARS 2023
DE 7H30 À 12H00**

SURVEILLANCE GLYCÉMIQUE
TENSION ARTÉRIELLE
DISTRIBUTION DE DENRÉES ALIMENTAIRES, DE PACKS D'EAU ET DE VÊTEMENTS

Parking Eglise Adventiste de Labrousse

Route de Réjouï, 97190 le Gosier

0690 82-81 30

QUELQUES ACTIONS SOLIDAIRES DANS L'ARCHIPEL

- **Saint-Robert** : une distribution mensuelle de packs d'eau aux habitants des quartiers environnants touchés par les pénuries et coupures d'eau ; 120 coupes de cheveux offertes à des bénéficiaires.
- **Marie-Galante** : une démarche pour honorer nos anciens et apporter de la joie aux résidents de l'EHPAD de Saint-Louis, par l'animation musicale et théâtrale.
- **Boissard** : des bénévoles réguliers et impliqués de longue date, dans le secours des personnes défavorisées du Grand Boissard.



QUELQUES ACTIONS SOLIDAIRES DANS L'ARCHIPEL

- **Chauvel** : une confection mensuelle de repas dans la cuisine du SAAG à Lacroix, pour assurer distribution et maraude à Chemin neuf et ses environs, en partenariat avec l'association KAM.
- **Boisvin** : une journée de solidarité avec distribution de repas et de vêtements, pour répondre aux besoins identifiés sur le territoire missionnaire de l'antenne locale.
- **Bethanan** : un programme de sensibilisation porté par la communauté anglophone au cœur de Pointe-à-Pitre, axé sur les sans-abris, les publics précaires et en grande exclusion à qui sont fournis vêtements et repas chauds.



Journée de Solidarité
Dimanche

10
Déc

de 9h à 15h

Parking face à l'école Maurice Saint Pierre, Boisvin

Dons de vêtements, colis alimentaires, repas chaud, stand santé et plus

Sé on lanmen ka lavé lôt

Secours Adventiste
Section Boisvin
Info contact 0690 41 02 77



QUELQUES ACTIONS SOLIDAIRES DANS L'ARCHIPEL

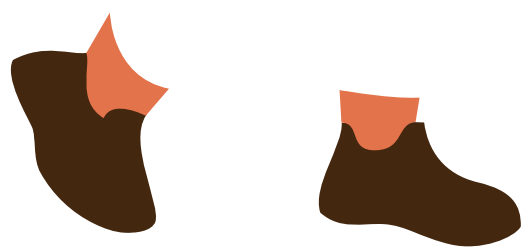
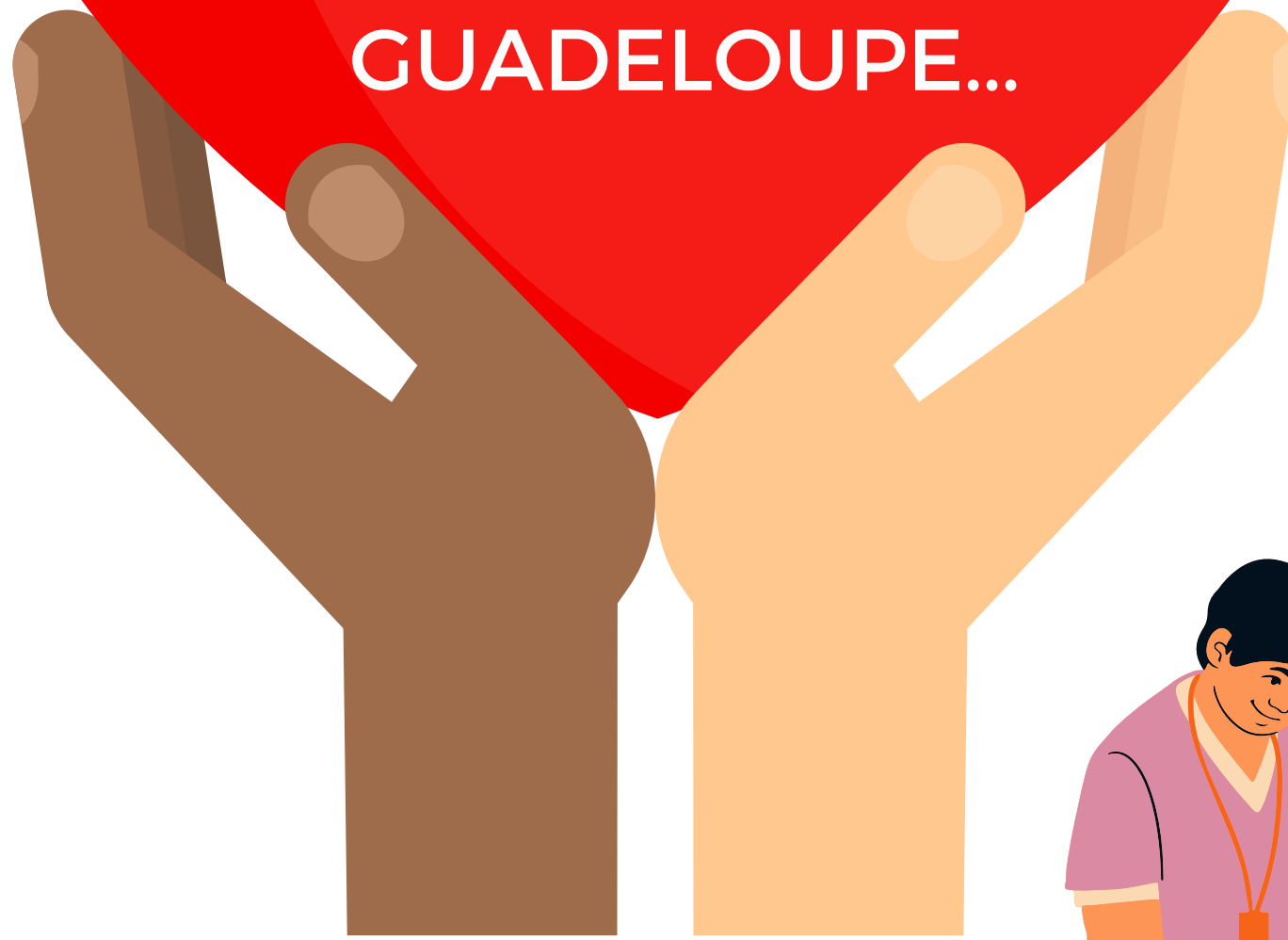
- **Cocoyer** : en partenariat avec le département de l'enfance et de l'adolescence, une distribution de repas et de jouets aux enfants, à Chemin Neuf.
- **Cité scolaire La Persévérance – Abymes** : une collecte de vêtements propres et en bon état organisée par les élèves et destinée à des enfants, adolescents et jeunes adultes de familles bénéficiaires de l'unité vestimentaire du SAAG.
- **Ecole primaire La Persévérance - Duportail Sainte-Rose** : des animations en musique et chanson préparées par les écoliers pour accueillir dans leur établissement, les enfants et leur famille, invités par le SAAG, à l'Opération Bonheur en famille.



QUELQUES ACTIONS SOLIDAIRES DANS L'ARCHIPEL



...ET BIEN D'AUTRES ACTIONS DE BIENFAISANCE QUE VOUS AVEZ RÉALISÉES, POUR AIDER VOTRE PROCHAIN DANS TOUT L'ARCHIPEL DE GUADELOUPE...



2023

L'INSERTION PAR

L'ACTIVITÉ ÉCONOMIQUE

*Quand quelqu'un mange, boit et profite des résultats de son travail, c'est un don de Dieu.
(Ecclésiaste 3:13)*

LE SAAG : ÉCONOMIE SOCIALE ET SOLIDAIRE

Outre la bienfaisance, s'ajoutent d'autres dimensions à l'action du SAAG, association reconnue d'utilité sociale. Par le biais du dispositif ACI (Atelier Chantier d'Insertion), au-delà de l'assistance matérielle ou morale qu'il apporte aux personnes dans le besoin, le SAAG :

- Crée un support de remise au travail pour des personnes en difficulté sociale et économique ;
- Accueille et accompagne ces personnes sur leur projet de vie et sur un projet professionnel ;
- Leur propose un contrat (CDDI) et un poste de travail pour faciliter le retour vers un emploi.

L'activité-support du Chantier d'Insertion permet à chaque salarié, d'acquérir des compétences, de reprendre confiance, de lever les freins vers un retour à l'emploi ou une formation professionnalisante.

Le salarié en insertion bénéficie d'un accompagnement associatif suivi des problématiques sociales (logement, mobilité, accès aux droits..) et mise en situation de travail.

En 2023, le SAAG a employé et accompagné 36 salariés dans leur parcours d'insertion dont 24 bénéficiaires du RSA.

Avec le soutien de :



20

L'ATELIER "COUTURE MONTAGE PLISSAGE" (CMP)

L'atelier d'insertion CMP propose à un public majoritairement féminin, rencontrant des difficultés sociales, un travail rémunéré, par l'apprentissage d'une activité de service et de production basée sur la confection textile et l'habillement.

Tout en permettant d'acquérir de nouvelles compétences et en respectant les critères de qualité et de productivité, il s'agit de réaliser une partie ou la totalité du processus de fabrication d'un produit à l'aide de diverses machines industrielles (piqueuse plate, surjeteuse, brodeuse...).

En 2023, l'atelier de Couture du SAAG a accueilli 19 salariées en insertion :

- 11 sont des bénéficiaires du Revenu de Solidarité Active (RSA)
- 1 bénéficiaire de l'Allocation aux adultes handicapés (AAH).

Ce groupe est organisé en 2 équipes, supervisées par 2 encadrants techniques d'insertion (ETI) : Catherine MATHIEU et Willy RENE. L'accompagnement socioprofessionnel est assuré par Paméla MEPHON. L'activité est coordonnée par la directrice Claire TREPY.



L'ATELIER "COUTURE MONTAGE PLISSAGE" (CMP)

Quelques confections en 2023



Accessoires pour la petite enfance et les crèches (bavoirs, draps housse...), accessoires personnalisés pour concert Karucheur Project, uniformes divers (scolaire, JA...), vêtements en wax et équipements divers (blouse de travail, sac à pain, sac à tarte, sac cabas, sac à main, trousse de toilette...)

L'ATELIER "LES JARDINS DE SAINVAL"

Les Jardins de Sainval offre des opportunités d'emploi et de formation pour les personnes en difficulté, tout en contribuant à répondre à leurs besoins alimentaires et économiques dans un cadre d'activité de pleine nature (site de Caleb).

Cette initiative participe à la transition alimentaire et agricole de notre archipel. Elle a pour ambition de lutter contre le gaspillage alimentaire, notamment par l'agrotransformation et la valorisation de nos produits locaux.

Cette activité sur le site de Caleb, bénéficie d'une certification « Agriculture Biologique » par ECOCERT. Aucun produit chimique de synthèse (traitement ou engrais) n'est autorisé sur l'exploitation. Les principes de l'agroécologie et de la permaculture sont pleinement appliqués.

En 2023, l'atelier « Les Jardins de Sainval » a embauché 17 personnes dont 13 sont bénéficiaires du Revenu de Solidarité Active (RSA), principalement au poste d'ouvrier (ère) en maraîchage et polyculture- élevage agroécologique.

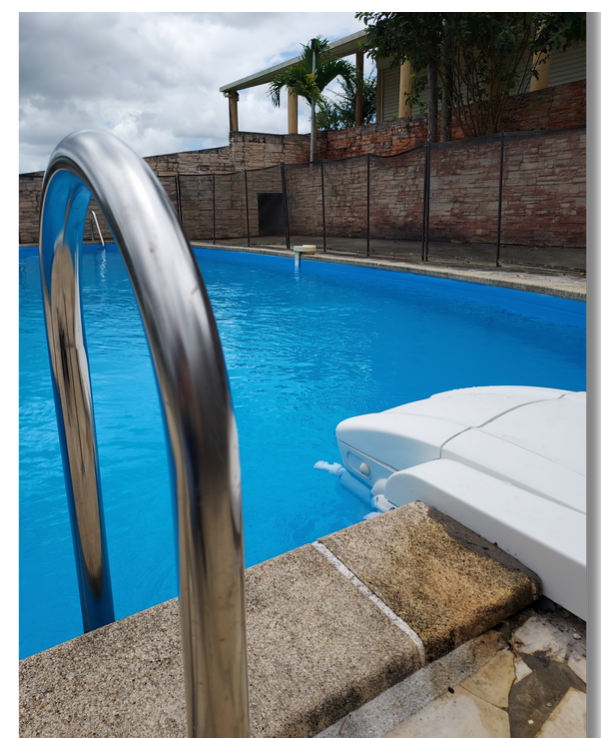
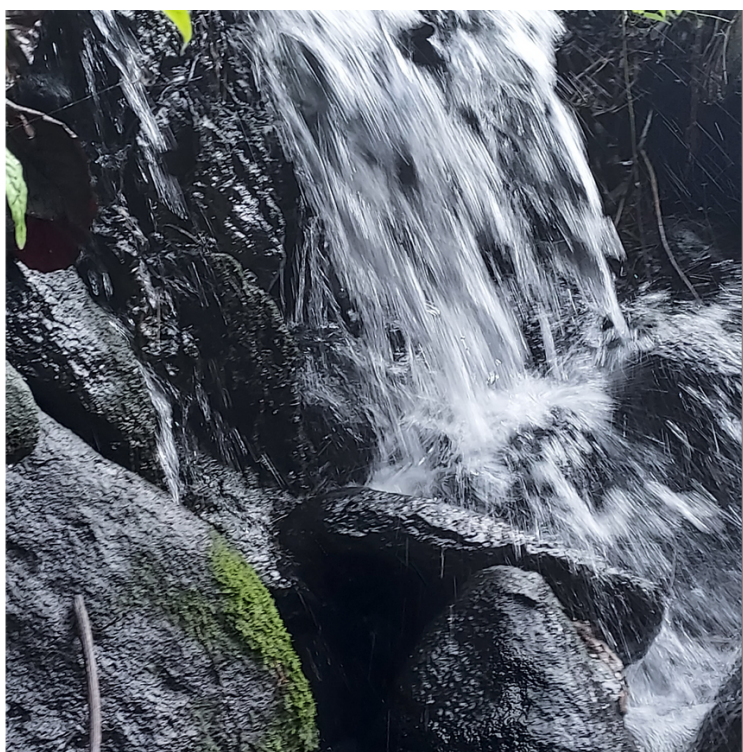
Ce groupe est supervisé par 2 encadrants techniques d'insertion (ETI) : Pierre-Antoine FADDOUL et Fred WAWAWA.

L'accompagnement socioprofessionnel est assuré par Paméla MEPHON.

L'activité est coordonnée par la directrice Claire TREPY.



L'ATELIER "LES JARDINS DE SAINVAL"



EN 2023, L'INSERTION AU SAAG, C'EST AUSSI...

L'action « Je mange Je bouge »

Le SAAG a organisé pendant 3 mois, des séances de cuisine-santé associées à de l'activité physique adaptée avec le concours d'intervenants professionnels et qualifiés :

- Rick BORDELAIS - coach en activité physique adaptée, massothérapeute
- Esther NAVRER - coach en diététique nutrition, éducatrice de santé
- Yolaine THEOPHILE - cheffe en cuisine-santé.



Un projet de covoiturage solidaire

Le SAAG est lauréat de l'appel à projets « Mobilité solidaire » 2023.

Le projet vise à mettre en place un service de navette électrique entre l'agglomération Centre et le Nord Basse-Terre. L'objectif est double :

- participer à l'effort de réduction des émissions nocives pour l'environnement de Guadeloupe ;
- faciliter la mobilité et les démarches des personnes en parcours d'insertion, en formation, recherche d'emploi ou création d'activité.



EN 2023, L'INSERTION AU SAAG, C'EST AUSSI...

Le Conseil Départemental de la Guadeloupe, comme partenaire

De nombreux travailleurs sociaux de la collectivité départementale collaborent avec le Pôle Solidarité du SAAG, pour la distribution de colis alimentaires à des foyers en grande difficulté.

Par ailleurs, acteur majeur de l'insertion, le Conseil Départemental apporte une contribution pour financer les postes d'encadrement technique et socioprofessionnel des 2 chantiers d'insertion du SAAG. A travers ces antennes locales d'insertion, il oriente aussi vers le SAAG, des bénéficiaires du RSA à la recherche d'emploi dans les domaines de la couture ou l'agriculture.

DÉPARTEMENT
GUADELOUPE

Accompagner
les entreprises attributaires
de commande publique

LA CLAUSE SOCIALE
DANS LES MARCHÉS PUBLICS ET PRIVÉS

JEUDI 01 JUIN 2023
08H30 - 16H30
CWTC JARRY

Merci de confirmer votre présence par mail avant le 29/05/2023 - Email : dgal@cg971.fr
@departement_971 CG971.FR

Un outil au service de l'emploi
dans les territoires !

La recherche de marchés à clause sociale

Invité par le Conseil Départemental, le Secours Adventiste a participé au séminaire dédié à « la clause sociale dans les marchés publics et privés ». A cette occasion, l'équipe du SAAG a présenté son projet visant à créer des synergies entre ses nouvelles activités agricoles et les restaurants scolaires du territoire. En 2021 déjà, l'atelier Couture du SAAG avait été retenu pour un marché conséquent : la confection de masques sanitaires.

EN 2023, L'INSERTION AU SAAG, C'EST AUSSI...

Le soutien de la Région Guadeloupe aux Jardins de Sainval

La Région Guadeloupe soutient financièrement le lancement et la mise en place de cette activité en faveur d'une agriculture respectueuse de l'environnement et pourvoyeuse d'emplois dans le domaine de l'économie sociale et solidaire.



Carrefour

des métiers de la formation
et de l'emploi de la cohésion sociale
et des solidarités

Découvrez les métiers
de l'insertion

01 Accompagnant socioprofessionnel
Encadrant technique d'insertion
Comptable
Assistant administratif
Chargé de mission
Coordinateur d'ACI
Directeur

PALAIS DES SPORTS
ET DE LA CULTURE
LE GOSIER

LES JOURNÉES DE LA COHÉSION SOCIALE ET DES SOLIDARITÉS en Guadeloupe

+ 100 offres d'emploi
+ 50 offres de formation



La participation aux Journées de la Cohésion sociale et des Solidarités

Avec le soutien du réseau local COORACE, les salariés en insertion et leurs encadrants ont participé à cette action organisée par l'État et ses partenaires au Palais des sports du Gosier : séances d'information, panorama des formations, offres d'emploi, jobdating...

Le SAAG a assuré l'acheminement de ses salariés des Abymes et de Sainte-Rose, par le biais de la nouvelle plateforme de mobilité solidaire **Mob'îles**.

PERSPECTIVES

EN 2024,
REJOIGNEZ-NOUS



PETITS ET GRANDS,

REJOIGNEZ-NOUS EN
DEVENANT ADHÉRENT DU
SECOURS ADVENTISTE



COMMENT ÊTRE ADHÉRENT ET SOLIDAIRE ?

D'abord, par votre adhésion annuelle : la **cotisation** est de 12 € / an.

Ensuite, en donnant du temps **en tant que bénévole**, dans les services solidaires que nous offrons aux personnes secourues. Vous pouvez exercer ce bénévolat actif au siège du SAAG mais aussi au niveau d'une antenne locale au bénéfice du voisinage.

Enfin, en continuant à soutenir le Secours Adventiste Archipel Guadeloupe par vos généreux dons (y compris matériels et alimentaires), et vos **achats solidaires** (uniforme scolaire, tenue de travail et autre confection textile sur mesure, panier de légumes bio, activités à thème sur le site de Caleb Sainte-Rose, etc.).

Chacun peut choisir la façon dont il préfère nous soutenir. En tant qu'adhérent au SAAG, vous aurez l'opportunité de faire fructifier vos talents, de partager vos idées et d'inspirer d'autres à se joindre à cette cause.

Pour adhérer, il suffit de remplir et de nous retourner votre **bulletin de soutien**. Nous serions également heureux de vous recevoir dans nos locaux, pour vous faire découvrir nos activités.

Vous pouvez également visiter le site web <https://saag971.org> ou nous contacter au 0590.83.86.57 pour plus d'informations.

Ensemble, faisons de ces 40 ans, une année d'engagement solidaire, porteuse de changement pour nous-mêmes et pour nos concitoyens.



Dons financiers



30

VOUS POUVEZ FAIRE UNE RÉELLE DIFFÉRENCE EN SOUTENANT NOS PROJETS



Que vous donniez 10 ou 100 euros,
chaque euro compte...



PROJET N°1- UN PÔLE D'URGENCE HUMANITAIRE

Agissons ensemble face aux multiples crises

Dans les Antilles, le défi humanitaire est de taille. Entre les effets croissants du réchauffement climatique, la crise économique persistante, les conflits, l'incertitude généralisée, les problèmes d'accès à l'eau potable et la précarité sociale, notre région est confrontée à une multitude de défis qui menacent la vie et le bien-être de ses habitants.

Face à cette réalité urgente, nous vous lançons un appel à créer un Pôle d'aide humanitaire dédié, un service qui apportera un soutien vital aux communautés touchées par les **catastrophes naturelles** et les crises en cours.

Comment pouvez-vous aider ?

Voici comment votre argent peut faire la différence :

1. **Aide matérielle d'urgence** : votre don permettra de fournir une assistance immédiate aux personnes touchées par les catastrophes naturelles, y compris la distribution de nourriture, d'eau potable, de médicaments et d'abris d'urgence.
2. **Soutien psychosocial** : votre don contribuera au dispositif d'accompagnement psychologique des individus et familles impactées, à leur fournir les premiers services de santé mentale par des professionnels et à poser les bases de leur reconstruction émotionnelle et sociale.

Chaque don, qu'il soit grand ou petit, contribuera à fournir une aide vitale aux personnes concernées : qui sait si vous n'en bénéficierez pas vous-même demain ?



PROJET N°2 - LA FERME THÉRAPEUTIQUE

Un refuge de pleine nature pour la guérison

Dans la bataille contre les addictions et les troubles liés aux substances toxiques, la nécessité de solutions holistiques est plus nécessaire que jamais.

Bien que les soins médicaux et thérapeutiques traditionnels soient essentiels, ils ne suffisent souvent pas à combler le vide laissé par le manque de soutien. En effet, après avoir franchi les étapes initiales du traitement, de nombreuses personnes se retrouvent livrées à elles-mêmes. Cette situation peut être dévastatrice, entraînant des rechutes et sapant les progrès durement acquis.

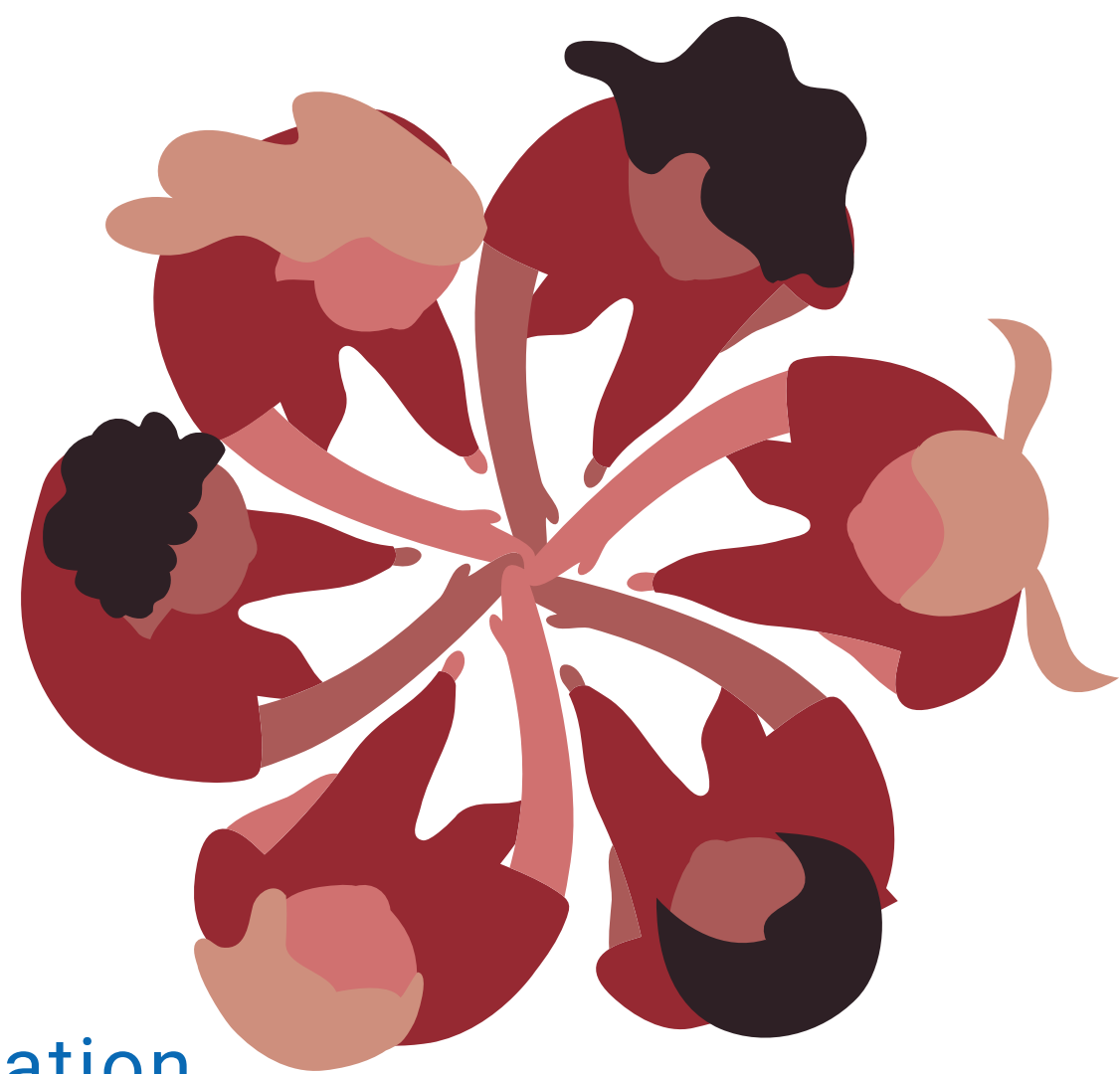
Malheureusement, en Guadeloupe, les options postcure sont limitées, voire inexistantes pour des personnes en quête de rétablissement. Face à ce vide regrettable, **notre projet de ferme thérapeutique demeure un phare d'espoir pour de nombreuses familles.**

Imaginez un refuge verdoyant, où la nature devient le partenaire de guérison. Une ferme où les personnes en lutte contre les addictions peuvent retrouver leur équilibre, à travers le travail de la terre et la quiétude de l'environnement.

Ensemble, construisons un avenir où la guérison est possible en Guadeloupe, où la nature est notre alliée et où l'esérance brille toujours.



L'ÉQUIPE 2023



Administration centrale

Frantz AGIS, président

Claire TREPY, directrice

Guy VARINAS, trésorier, gestionnaire de la paie

Maryse AGIS, comptable

Lauréna VOITUS DEUBRAS, chargée de communication

Solidarité

Rachel COMMERE, responsable du Pôle Solidarité

Yolande ARJOUNIN, conseillère du Pôle Solidarité

Responsables de secteur

Nord Basse-Terre : Anthony ROSEAU – Franciane MENNOCH

Nord - Nord Est Grande-Terre : Franciane REGALADE

Sud Basse-Terre : Ketty CESAIRE – Georges FLORENTINE

Sud-Ouest Grande-Terre Marie-Galante : Claudy GOB – France-Lise
SOUSSEING

Insertion par l'activité économique

Catherine MATHIEU, encadrante technique d'insertion Couture

Willy RENE, encadrant technique d'insertion Couture

Pierre-Antoine FADDOUL, encadrant technique d'insertion Agroécologie

Fred WAWAWA, encadrant technique d'insertion Agroécologie

Paméla MEPHON, responsable de l'accompagnement socioprofessionnel

NOUS CONNAÎTRE

Le Secours Adventiste Archipel Guadeloupe (SAAG) est une association humanitaire de bienfaisance, à but non lucratif, déclarée depuis 1984, gérée démocratiquement dans le cadre de la loi du 1er juillet 1901, qui œuvre avec dynamisme en matière d'aide et d'accompagnement des publics en difficulté, notamment par l'insertion sociale et professionnelle.

Le SAAG étant reconnu d'intérêt général, les particuliers et les entreprises qui font des dons financiers à l'association peuvent bénéficier d'un **reçu fiscal pour réduction d'impôts**.

NOUS SOUTENIR

Vous pouvez participer à cette collecte 2024 afin de contribuer aux 2 projets pilotes :

**Création d'un Pôle d'aide humanitaire d'urgence

**Création d'une ferme thérapeutique en Guadeloupe en faveur des toxicomanes sevrés.

Vous pouvez adhérer ou renouveler votre adhésion, au SAAG pour 12 € par an et faire un don ponctuel ou régulier au SAAG.

Vous pouvez effectuer ces paiements en ligne sécurisé sur notre site web <https://saag971.org> grâce à notre partenaire **helloasso.com**



NOUS RENCONTRER

Secours Adventiste Archipel Guadeloupe (SAAG)

Rue Julienne FIATA, Zone Artisanale de Lacroix

97139 Les Abymes - Guadeloupe

Tél.: 05 90 83 86 57 - Email : contact@saag971.org

N° Siret : 431 322 593 000 28 – APE 9499Z



35

Directeur de la publication : Frantz AGIS
Conception, rédaction et mise en page : Claire TREPY



Secours Adventiste Archipel Guadeloupe (SAAG)
rue Julienne FIATA, Zone Artisanale de Lacroix
97139 Les Abymes - Guadeloupe
Tél.: 05 90 83 86 57 - Email : contact@saag971.org
N° Siret : 431 322 593 000 28 – APE 9499Z