



COLLECTE ANNUELLE 2026

RAPPORT 2025



LE MOT DU PRÉSIDENT

L'histoire de Dorcas, relatée dans la Bible (Actes 9, 36-39), nous rappelle combien une seule vie peut transformer le quotidien de tant d'autres. Par ses actions, elle était devenue une véritable bénédiction pour ceux qui l'entouraient, au point que sa disparition a profondément marqué toute une communauté. Comme elle, nous croyons que chacun peut être un instrument de bien entre les mains de Dieu.

C'est dans cet esprit que le Secours Adventiste Archipel Guadeloupe agit chaque jour, en venant en aide aux personnes touchées par l'exclusion, la précarité et la pauvreté. À travers nos actions solidaires et humanitaires, nous œuvrons pour redonner dignité, espoir et confiance à celles et ceux qui en ont le plus besoin.

Nos Ateliers et Chantiers d'Insertion participent également à cet engagement, en accompagnant de nombreuses personnes vers un retour à l'autonomie et à une vie plus stable.

Tout cela n'aurait pas été possible sans vous. Grâce à votre générosité, des actions concrètes ont vu le jour.

Grâce à l'engagement sans relâche de nos bénévoles, des centaines de personnes ont été aidées.

Grâce au dévouement de nos salariés, des vies ont été touchées, des sourires retrouvés. Grâce au soutien de nos partenaires, des denrées alimentaires et des vêtements ont pu être distribués à grande échelle.

À chacun d'entre vous, nous adressons notre plus sincère gratitude.

Cependant, face à l'augmentation des inégalités, à la progression de la pauvreté et à l'isolement qui fragilise de plus en plus de personnes, notre mission reste plus essentielle que jamais.

C'est pourquoi nous faisons à nouveau appel à votre soutien. Votre engagement est indispensable pour poursuivre et développer cette œuvre de solidarité.

En 2026, nous espérons aller encore plus loin : venir en aide à davantage de personnes, renforcer le bénévolat, et concrétiser les nombreux projets encore en attente, faute de moyens humains, matériels et financiers.

Ensemble, continuons à agir.

Ensemble, faisons grandir l'esérance.

Ensemble, œuvrons pour le mieux-être de tous.

“

Ensemble,
continuons à agir.
Ensemble,
faisons grandir l'esérance.
Ensemble,
œuvrons pour
le mieux-être de tous.

”

Daniel NICOLO
Président

LE SECOURS ADVENTISTE

Donner plus qu'un repas...

Le Secours Adventiste Archipel Guadeloupe (SAAG) fonde son engagement social sur des valeurs inspirées par les principes chrétiens et la reconnaissance de la dignité de chaque personne.

Le SAAG prend en compte l'individu dans toutes ses dimensions : physique, mentale, émotionnelle, sociale et spirituelle.

L'association s'engage auprès de tous, sans distinction de statut, d'origine ou de conviction religieuse. Les personnes en situation de précarité sont considérées et accueillies comme des partenaires dans un chemin commun d'apprentissage et de solidarité. Le développement humain et social, la lutte contre la pauvreté et l'exclusion, ainsi que le soutien à la famille, sont au cœur de la mission.

Depuis sa création en 1984, le Secours Adventiste agit pour répondre à l'urgence alimentaire. Parce que nourrir est essentiel mais ne suffit pas, notre association propose un accompagnement global alliant services solidaires et insertion socioprofessionnelle. À travers nos actions, nous créons des opportunités, renforçons les liens sociaux et contribuons à redonner dignité et perspectives.

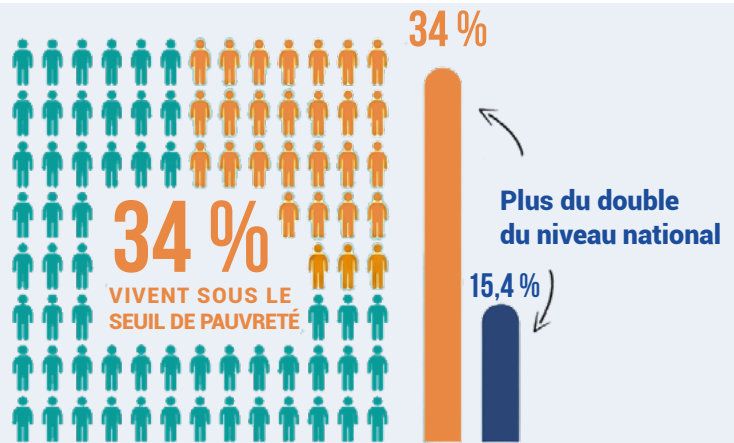
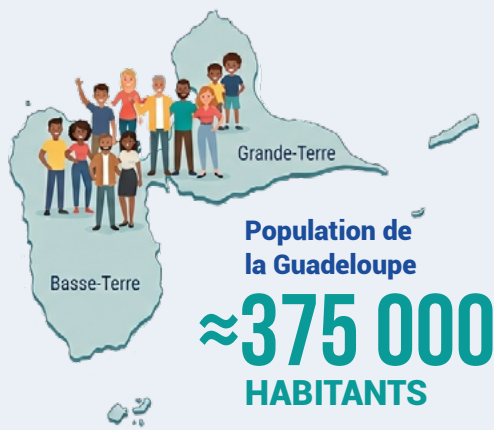
L'association garantit la transparence, la gestion rigoureuse de ses ressources et le respect des règles légales et éthiques dans toutes ses actions.



EN 2025

Notre contexte d'intervention

PROFIL DÉMOGRAPHIQUE



• Près de 34 % de la population vit sous le seuil de pauvreté, soit plus du double du niveau national.

• Les familles monoparentales représentent une part importante des ménages en situation de fragilité.

PRÉCARITÉ ÉCONOMIQUE

- Les prix de l'alimentation et des produits de consommation courante sont élevés.
- De nombreuses familles doivent arbitrer entre alimentation, transport, logement et santé.

ACCÈS À L'EMPLOI

- Plus de 40 000 demandeurs d'emploi sont inscrits sur le territoire.
- Les jeunes sont particulièrement concernés par les difficultés d'insertion professionnelle. Chez les 15-29 ans, le chômage atteint environ 28 %.

AIDES SOCIALES

- Environ 38 000 allocataires du **RSA** sur le territoire.
- Une part importante des ménages dépend de minima sociaux ou d'aides publiques pour équilibrer leur budget.

FRAGILITÉS DU TERRITOIRE

• Les difficultés du territoire affectent particulièrement les publics précaires : difficultés de mobilité, saturation de certains axes routiers, exclusion renforcée par la dématérialisation des démarches pour les personnes en situation d'illectronisme.

De plus, les coupures récurrentes d'alimentation en eau potable perturbent fortement les conditions de vie des habitants les plus fragiles et entravent également le bon fonctionnement des actions d'utilité sociale et solidaire menées par notre association.

EN 2025

Réalités du terrain

Nos équipes ont observé sur le terrain des réalités préoccupantes qui témoignent des défis rencontrés par les personnes accueillies au SAAG.

Monoparentales



RECOURS PLUS FRÉQUENT À L'AIDE ALIMENTAIRE

Familles monoparentales aux revenus modestes



Jeunes / Étudiants



UNE PRÉSENCE ACCRUE DE JEUNES ET D'ÉTUDIANTS

Confrontés à des difficultés financières et une précarité alimentaire alarmante



Problème de mobilité



POUR LES BÉNÉFICIAIRES DU TRANSPORT DE L'AIDE ALIMENTAIRE

Des ménages et des personnes âgées sans aucune solution de mobilité


Immigration



DÉTRESSE ADMINISTRATIVE ET SOCIALE


Une demande toujours croissante d'aide alimentaire et d'accompagnement par les personnes

Santé mentale




ACCROISSEMENT DES SITUATIONS DE FRAGILITÉ PSYCHOLOGIQUE ET PATHOLOGIQUE

Observées chez ceux en rupture de soins ou sortant de détention



Foyer multi-difficultés



POUR CERTAINS FOYERS

Contraintes budgétaires, relations parents-enfants tendues, violence intra-familiale

Accès à l'emploi



ACCÈS DIFFICILE À L'EMPLOI DURABLE

Même avec accompagnement d'insertion

Double insularité



ISOLEMENT SOCIAL AFFECTANT LES PERSONNES ÂGÉES

Désirade, Marie-Galante, Les Saintes difficultés d'accès au soin

Ces éléments viennent étayer la pertinence des interventions de proximité déployées par **les antennes locales du Secours Adventiste**. Celles-ci jouent un rôle déterminant dans l'identification des situations de vulnérabilité et des besoins émergents, permettant ainsi l'élaboration de réponses ajustées aux réalités de vie des publics accompagnés.

AIDE ALIMENTAIRE

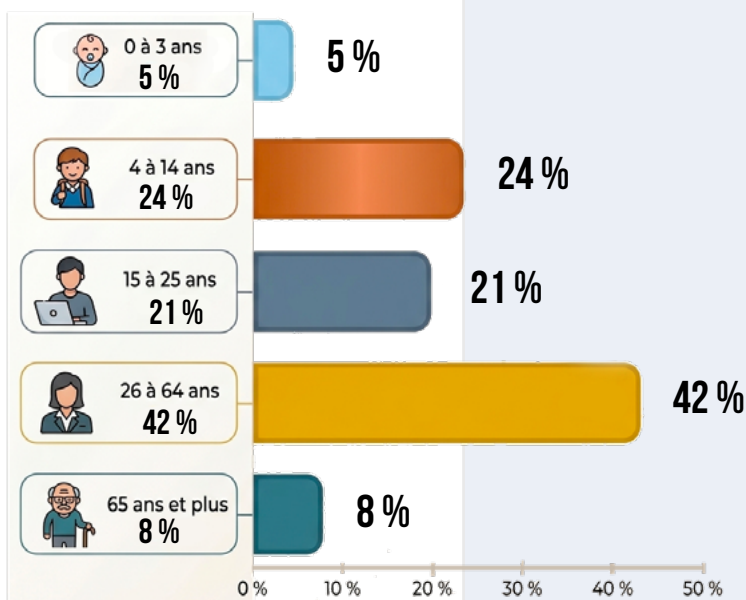
Le Secours Adventiste assure l'achat et la distribution de denrées de qualité, incluant des fruits et légumes variés, à destination des familles et des personnes en situation de précarité et d'urgence alimentaire. Les distributions sont organisées par les bénévoles, qui proposent également des repas chauds aux publics les plus démunis le week-end. Ces actions sont rendues possibles grâce à un partenariat avec la **Banque Alimentaire de Guadeloupe** et des commerçants donateurs, lesquels bénéficient de reçus fiscaux au titre de leurs dons en nature.



**LES DISTRIBUTIONS
SONT ORGANISÉES
PAR LES BÉNÉVOLES**



Ventilation des bénéficiaires de l'aide alimentaire par âge



Nos bénéficiaires en aide alimentaire en 2025 (au siège)



1 037

PERSONNES SERVIES (BÉNÉFICIAIRES)

Soutien direct apporté aux individus en situation de précarité.



5 908

REPAS ET PETITS DÉJEUNERS DISTRIBUÉS

Assurer la sécurité alimentaire quotidienne de base.



11

PERSONNES SANS DOMICILE (SDF)

Accompagnement d'urgence pour les personnes sans-abri.



130

ÉTUDIANTS OU JEUNES SCOLARISÉS

Lutte contre la précarité étudiante pour la réussite.



3 108

Repas distribués

+

2 800

Petits déjeuners offerts

Autres chiffres

- 874 colis d'urgence distribués au siège
- 252 familles reçues
- 561 personnes secourues (dont 251 hommes et 310 femmes)
- 71 bénéficiaires du RSA
- 31 livraisons à domicile



TÉMOIGNAGES



“

DES LARMES, DES PRIÈRES ET DE LA RECONNAISSANCE

Nous n'oublions pas ces mères de famille aux visages marqués par l'inquiétude, venues chercher un colis alimentaire.

Arrivées angoissées, elles repartent soulagées de pouvoir donner quelque chose à manger à leurs enfants le midi même et pour plusieurs jours encore.

Ces yeux levés vers le ciel, ces mains jointes, ces regards embués de larmes, ces sourires d'enfants, ces « *Merci Seigneur !* » : autant de prières de reconnaissance jaillissant au cœur même de la détresse.

“

LE GOÛT DU PARTAGE



Il y a aussi cet homme récemment sorti de prison. Alors que Rachel, responsable de notre Pôle Solidarité, s'apprête à lui tendre un colis alimentaire, il lui dit : « *Attendez, je reviens !* ». Un peu surprise, elle le voit s'éloigner, puis revenir quelques minutes plus tard, les mains pleines de goyaves cueillies dans le parc voisin de Lacroix. Il tient absolument à donner quelque chose en retour ! Ces fruits offerts à Rachel, c'est bien plus... Il n'est plus seulement celui qui reçoit, mais aussi celui qui donne.

AIDE VESTIMENTAIRE

Grâce à votre soutien, nous collectons, trions et redistribuons des vêtements aux personnes en situation de besoin.



443
FAMILLES
SECOURUES

4 618
PIÈCES
DONNÉES



309
PAIRES DE
CHAUSSURES
Distribuées



80
ACCESSOIRES
OFFERTS



3 508
PIÈCES
RECYCLÉES



Après de notre partenaire
« **Guadeloupe Recyclerie Solidaire** »,
représentant près de **160 kg**
de recyclage TLC.

En s'appuyant sur ce partenariat, le Secours Adventiste renforce son action en faveur de l'environnement en réduisant le gaspillage textile et contribuant à l'économie circulaire.

TÉMOIGNAGES

“

« VOUS M'AVEZ REDONNÉ
L'ESTIME DE MOI-MÊME »



Ce sont les mots de cette femme qui, après son passage à l'unité vestimentaire, nous confiait « *Merci, merci ! Vous m'avez redonné l'estime de moi-même. J'ai trouvé de jolis vêtements qui me vont bien et pour lesquels on m'a fait des compliments. Ça m'a remonté le moral.* »

Quelques jours plus tard, revenue pour un colis alimentaire, elle ajoute avec émotion : « *Pour moi, c'est la descente aux enfers... Heureusement que vous êtes là !* »

Oui, nous sommes là, grâce à vous qui donnez, servez, soutenez.

PRESERVER LA DIGNITÉ

Des personnes en grande exclusion

Nous accueillons au sein de nos locaux à Lacroix, des personnes sans domicile ou en rupture sociale, en veillant à répondre à leurs besoins essentiels avec respect. Grâce à l'engagement du personnel d'accueil, elles peuvent accéder à des services d'hygiène indispensables à leur dignité : douche, produits de soin et buanderie pour laver leurs vêtements.

À ces quelques personnes en grande difficultés, le Secours Adventiste propose également des ateliers de socio-esthétique, qui offrent des temps de soin et d'échange, favorisant le bien-être et la reconstruction de l'image personnelle.



Service de buanderie
Douche : 68 passages



3 ateliers socio-esthétiques
15 participants



TÉMOIGNAGES



“

UN PEU DE DIGNITÉ RETROUVÉE

S., cette jeune femme vivant en marge de la société franchit la porte du service d'hygiène. Après s'être débarrassée de ses vêtements souillés, après une bonne douche, elle enfile des habits propres, se parfume – un geste qu'elle affectionne particulièrement – et repart transformée, le visage apaisé, plus digne. Mais avant de partir, elle nous couvre de mots d'amour et de ces « zié dou », ces regards pleins de reconnaissance qui disent tout sans un mot. Dans ses yeux, nous voyons renaître l'estime de soi que la rue lui avait volée.

“

« MÈSI, MÈSI POU FOS LA ZOT KA BAN MWEN LA »

C'est J., ce jeune homme au parcours cabossé, orphelin de mère et en rupture avec la société. Il dort souvent dans une voiture abandonnée. Lorsqu'il vient au Secours Adventiste au milieu de ses luttes contre l'alcool et la drogue, il trouve la force de dire : « *Mèsi, mèsi pou fos la zot ka ban mwen la* » (*Merci, merci pour la force que vous me donnez*).

Ces mots, empreints d'une grande sincérité malgré les blessures de la vie, vous sont aussi adressés. Car par votre générosité, vous êtes le canal de cette force.



ACCOMPAGNEMENT

Individualisé

Au Secours Adventiste, notre lieu d'accueil est un espace d'écoute et d'orientation, animé par les professionnels et les bénévoles du SAAG.

Nous proposons systématiquement un accompagnement social et administratif pour aider les personnes en difficulté à retrouver des droits (hébergement, aide sociale, santé, emploi, etc.). Nous mobilisons l'assistance précieuse de **notre réseau de travailleurs sociaux et de nos partenaires.**

Porte d'entrée pour la distribution alimentaire



L'INSERTION

Par l'activité économique

Nous nous engageons à accompagner les personnes en situation de précarité vers une autonomie durable. Grâce à l'emploi salarié que nous leur proposons, à la formation en situation de travail et aux périodes d'immersion en entreprise, nous soutenons les personnes en parcours d'insertion dans le développement de leur employabilité et l'avancement de leur projet personnel et professionnel.

Une dizaine de stagiaires ont été accueillis au siège. Parmi eux, des jeunes issus de la filière « Métiers de la mode » du Lycée polyvalent Chevalier de Saint-Georges - Abymes, ainsi que des adultes en reconversion professionnelle dans les domaines de la couture ou de l'accompagnement éducatif et social.

Plus de **35 361 heures** rémunérées, représentant **22 ETP**.

33 SALARIÉS
EN 2025
Effectif total de l'année



DONT
28 EN PARCOURS
D'INSERTION
Accompagnement
socio-professionnel



DONT
16 BÉNÉFICIAIRES
DU RSA



NOUVELLE MOBILITÉ

Sociale et solidaire

Faciliter les déplacements des personnes isolées ou en situation précaire afin qu'elles puissent accéder à un emploi, une formation, ainsi qu'aux soins et à leurs droits. Nous avons renforcé notre engagement pour une mobilité sociale, solidaire écologique et inclusive en partenariat avec l'ADEME, le Conseil Départemental de la Guadeloupe et la plateforme Mob'iles.

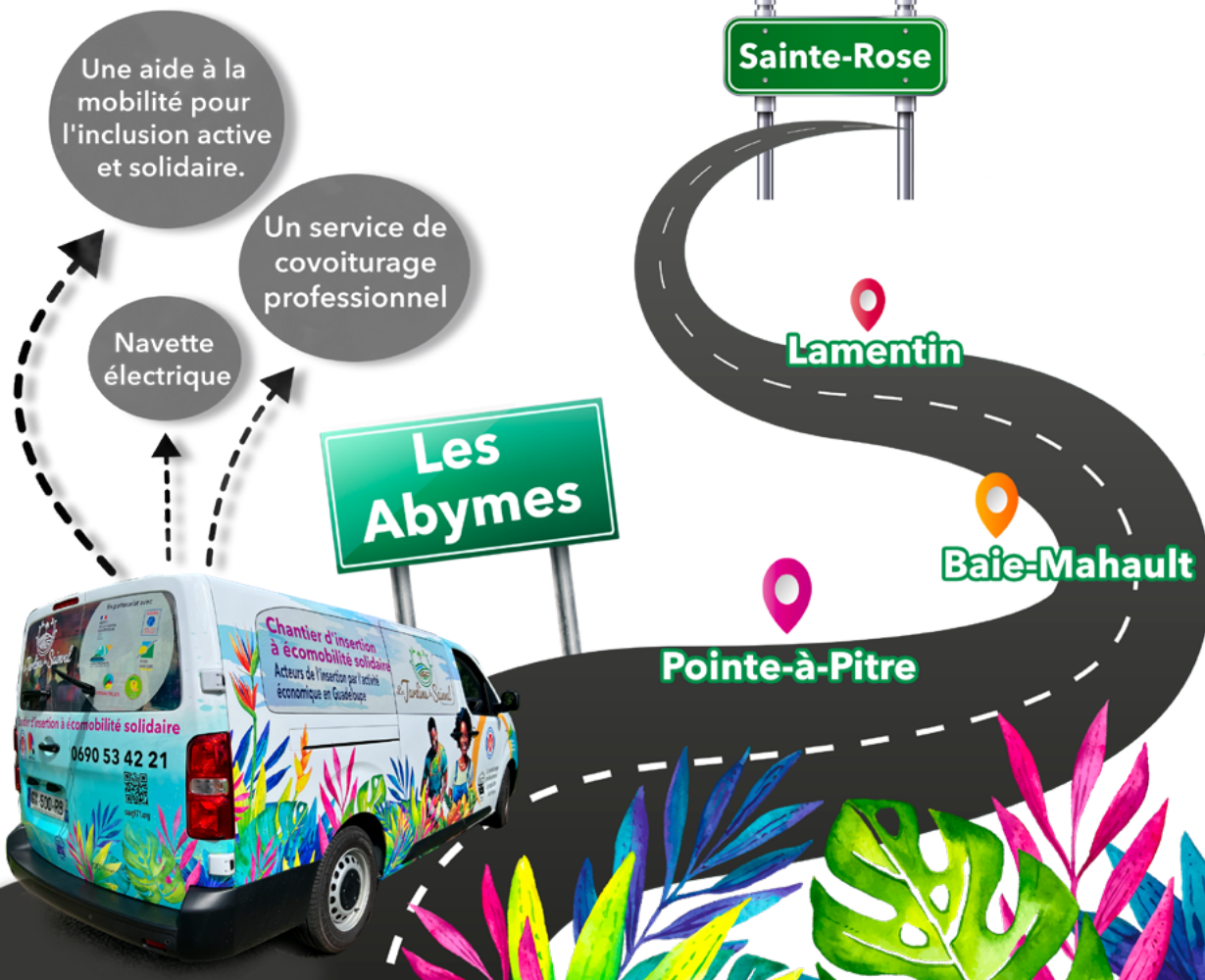
En 2025, grâce à la navette électrique du Secours adventiste, notre dispositif d'écomobilité solidaire, a permis d'accompagner 76 usagers sur plus de 34 500 km, évitant ainsi près de 40 tonnes d'émissions de CO².

76 Usagers

34 500 Km
Parcours



40
tonnes
de CO²
évités



AIDE HUMANITAIRE



En cas de catastrophe naturelle ou de crise humanitaire, vos dons nous permettent de fournir une aide d'urgence, notamment sous forme financière, afin de répondre aux besoins essentiels : fournitures de première nécessité, colis alimentaires, abris temporaires et soutien aux sinistrés.



CHIDO
MAYOTTE

MELISSA
JAMAÏQUE



BÉNÉVOLAT

Coeur de notre action

Plus de 4 820 heures de bénévolat au siège du SAAG : derrière chaque heure, une personne aidée, un sourire redonné.

L'engagement des bénévoles du Secours Adventiste s'exprime dans divers domaines.

- Accueil et écoute
- Aide alimentaire
- Aide vestimentaire
- Service d'hygiène et de buanderie
- Visite à domicile ou en milieu hospitalier
- Secrétariat - Ticadi – Communication
- Organisation d'événements
- Décoration florale
- Transport et logistique
- Administration associative (finances, comptabilité, RH, juridique...) etc.



TÉMOIGNAGES



« QUE DIEU VOUS BÉNISSE ! »

Que ce soit en français, en créole, en anglais ou en espagnol, une expression revient sans cesse : « *Que Dieu vous bénisse !* ». C'est le refrain de nos journées. C'est sans doute le plus beau remerciement que nous puissions recevoir. Et c'est celui que nous voulons transmettre, à tous ceux qui contribuent à cette œuvre de compassion et de bienfaisance.



COLLECTE ANNUELLE 2026

Un avantage fiscal

Le SAAG est une association reconnue d'intérêt général. Elle a pour mission d'aider les personnes en difficulté, notamment dans les domaines de la lutte contre la pauvreté et l'aide alimentaire.

Donner au Secours Adventiste en 2026 vous permet de bénéficier d'avantages fiscaux attractifs.

75 % de votre don au profit du SAAG est déductible de votre impôt sur le revenu dans la limite de 2 000 € (au lieu de 1 000 € précédemment), puis 66 % au-delà.

Nous vous invitons à être avec nous dans cette mission de solidarité et à soutenir nos actions de terrain, en apportant votre participation.



10 €

1 kit d'hygiène pour 2 personnes sans abri



50 €

1 semaine de nourriture pour 1 étudiante



100 €

2 semaines d'aliments + hygiène pour un bébé



200 €

4 semaines de nourriture pour une maman solo et son ado



Flashez le QR-code pour faire un don

REMERCIEMENTS

L'action du SAAG ne pourrait exister sans l'engagement et la confiance de nombreux acteurs.

Nous adressons nos sincères remerciements à l'ensemble des bénévoles, dont la générosité, le temps et l'énergie constituent le cœur battant de nos actions au quotidien.

Nous remercions également nos partenaires associatifs, économiques et institutionnels, qui nous accompagnent par leur soutien, leurs compétences et leur confiance. Leur engagement à nos côtés permet de faire vivre des projets utiles à notre archipel Guadeloupe et d'apporter des réponses concrètes aux besoins des personnes en difficulté.

Nous exprimons aussi notre reconnaissance aux équipes salariées, dont le professionnalisme et l'implication rendent possible la mise en œuvre de nos missions.

Enfin, nous remercions les personnes que nous accompagnons pour leur confiance et pour les parcours de vie qu'elles partagent avec nous. Elles donnent pleinement sens à l'engagement du Secours Adventiste Archipel Guadeloupe.

Ce rapport d'activités traduit un travail collectif. Mais surtout, il témoigne de ce que des engagements réunis peuvent accomplir, pour agir concrètement pour plus de dignité, de solidarité et d'autonomie.

En 2026, continuons à changer le monde, notre Guadeloupe, une vie à la fois, "yonn pa yonn"...



Remerciements particuliers à l'ensemble de nos partenaires, et notamment :

Préfecture de région – DEETS – ADEME – Fonds Social Européen (FSE+) – Conseil Départemental – Région Guadeloupe – Cap Excellence – Ville des Abymes – Ville de Baie-Mahault – Ville de Pointe-à-Pitre – Ville de Sainte-Rose – Banque Alimentaire de Guadeloupe – Guadeloupe Recyclerie Solidaire – Mob'iles – FACSA – AJAG – RVM – ODGESA – Cité scolaire la Persévérance de Boissard.

SECOURS ADVENTISTE



Rue Julienne FIATA
Zone Artisanale de Lacroix
97139 Les Abymes
Téléphone : 05 90 83 86 57
E-mail : contact@saag971.org
Site web : saag971.org